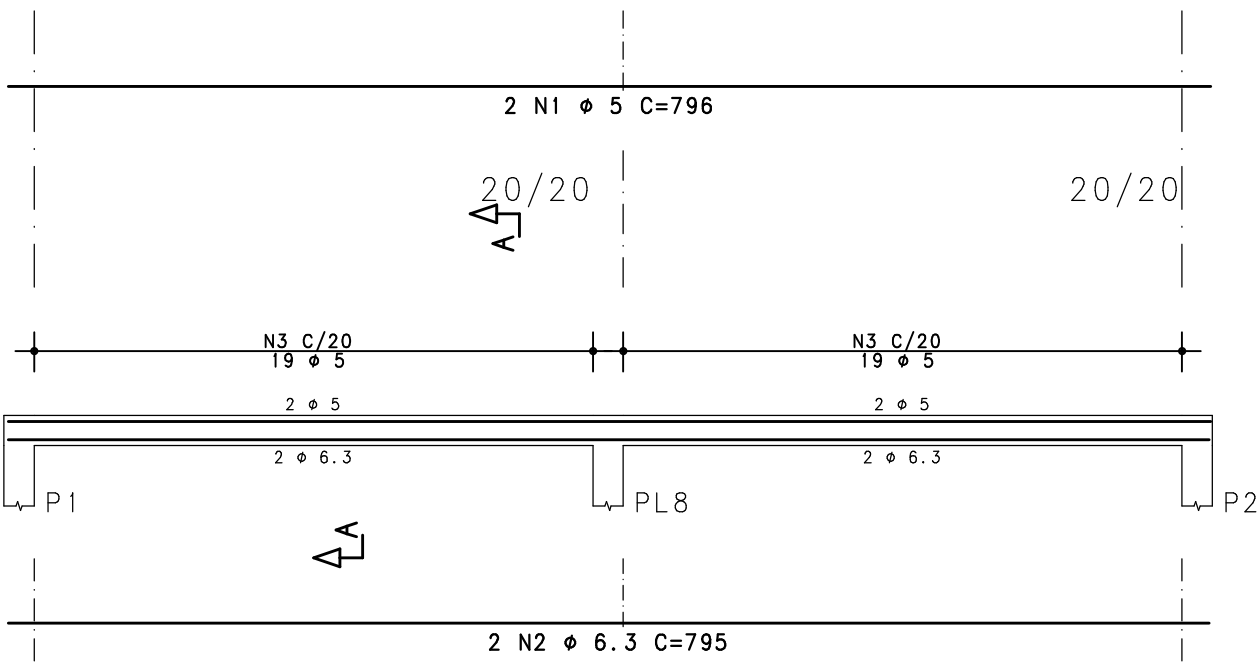
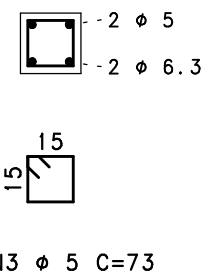


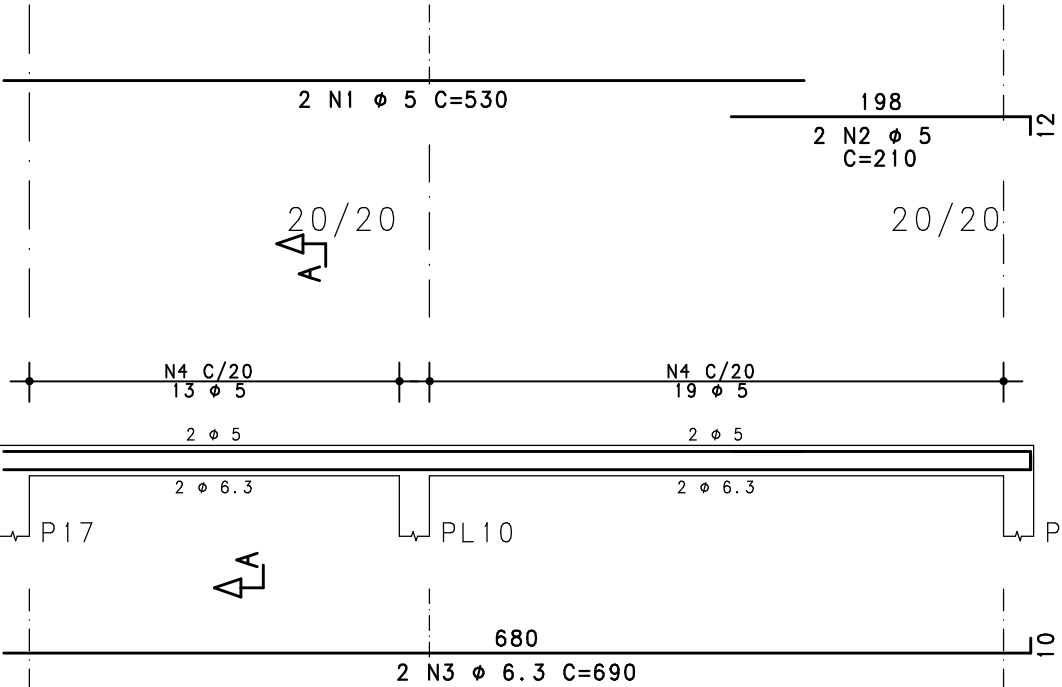
C901



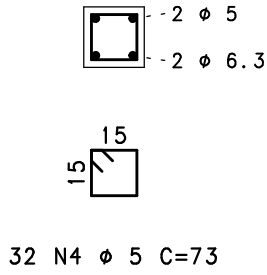
Corte A



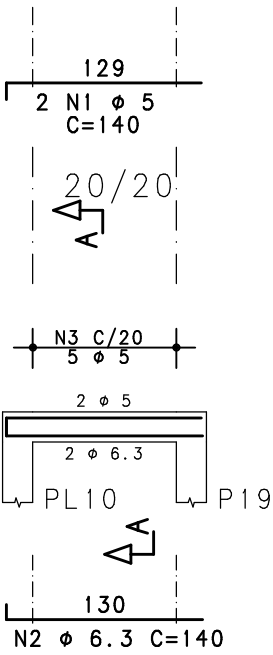
C902



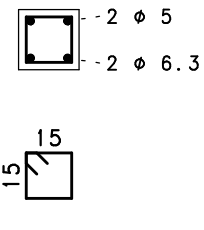
Corte A



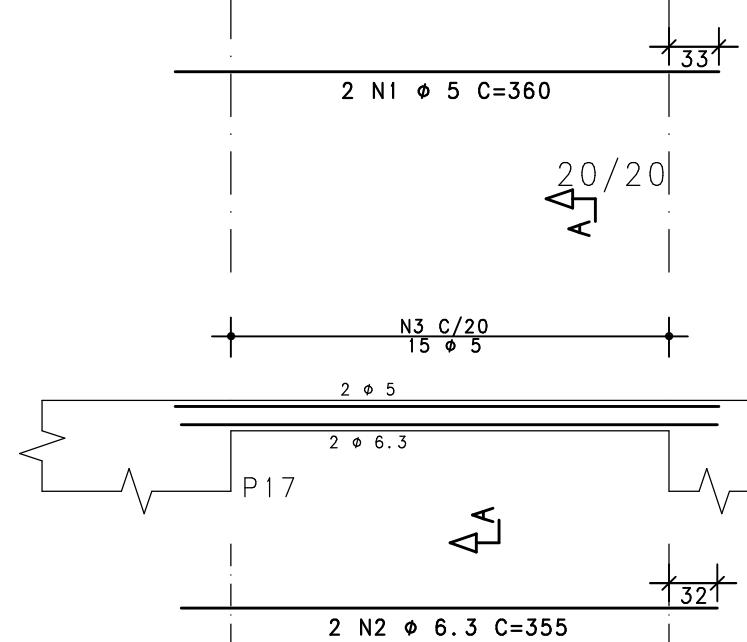
C903



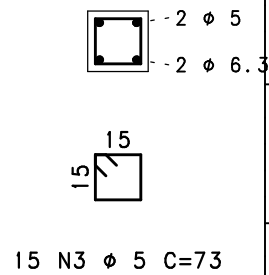
Corte A



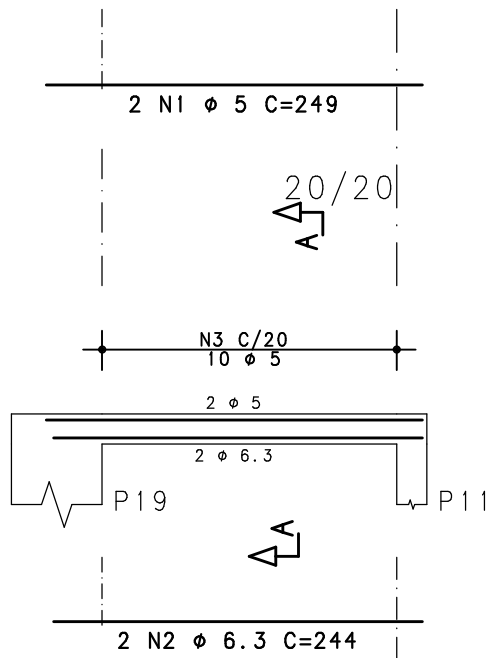
C904



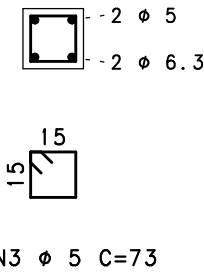
Corte A



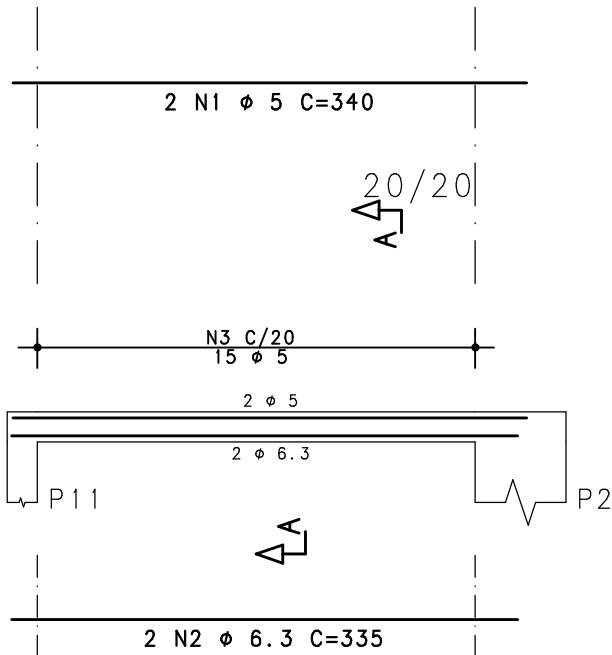
C905



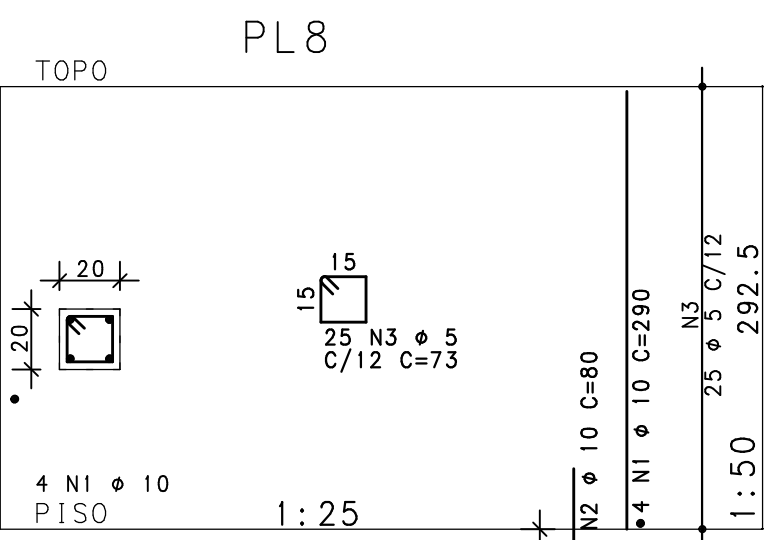
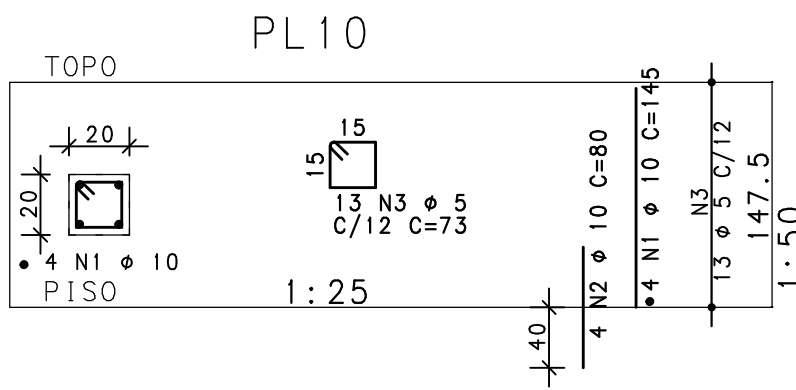
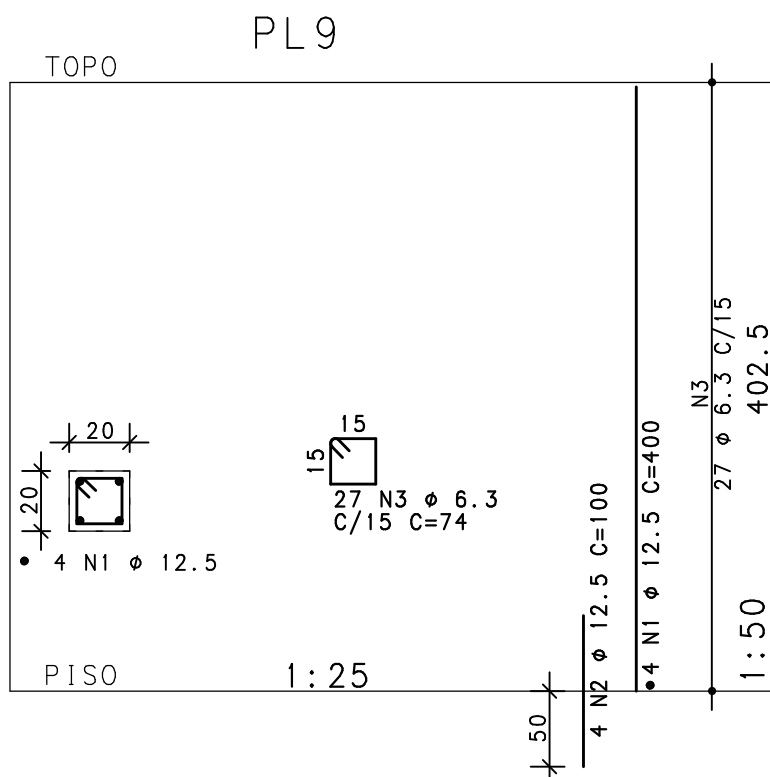
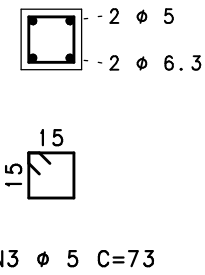
Corte A



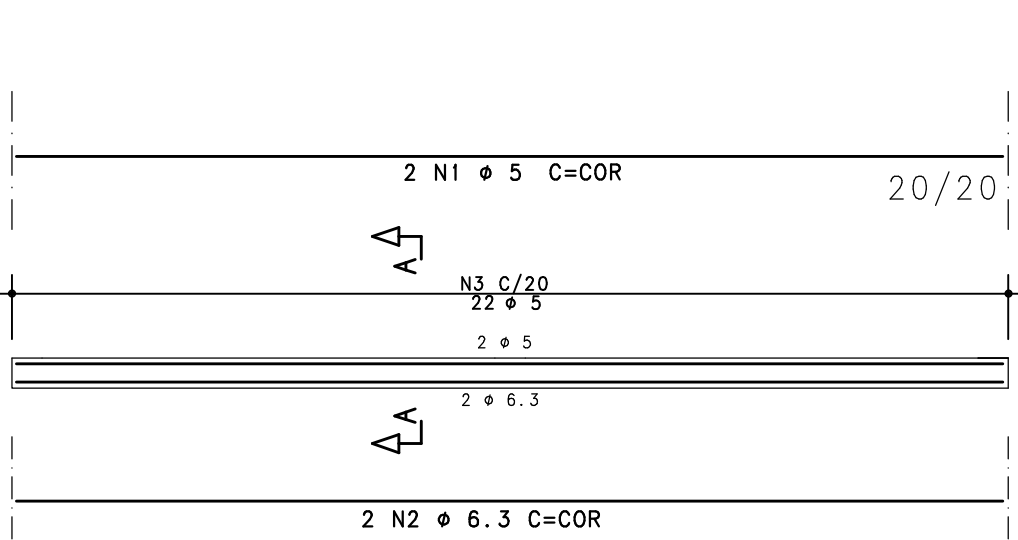
C906



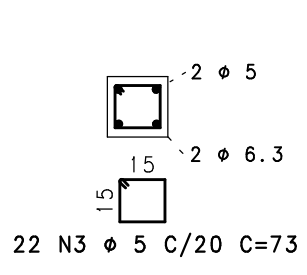
Corte A



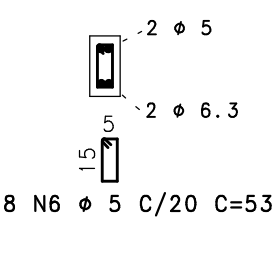
DET. TÍPICO VERGA BARRILETE



Corte A



Corte B



NOTAS

- DIMENSÕES EM CENTÍMETROS, ELEVACOES EM METROS
- CONCRETO ESTRUTURAL:  
Fck >= 20 MPa (ESTACAS TIPO RAIZ) - ARGAMASSA;  
CONSUMO DE CIMENTO >= 600,0kg/m³; RELAÇÃO A/C ENTRE 0,5 E 0,6;  
AGREGADO - AREIA.  
Fck >= 30 MPa (DEMAIS ELEMENTOS ESTRUTURAIS): CONSUMO DE CIMENTO >= 320,0kg/m³.
- FATOR ÁGUA/CIMENTO MÁXIMO: 0,60
- CLASSE DE AGRESSIVIDADE II - URBANA
- MÓDULO DE ELASTICIDADE INICIAL A 28 DIAS IGUAL A 30670 MPa
- REALIZAR OS PROCEDIMENTOS DE CURA, RETIRADA DE FORMAS E DO ESCORAMENTO CONFORME NBR 14931:2004 E MEMORIAL DESCRITIVO. PROCEDER COM A CURA ÚMIDA POR NO MÍNIMO 07 (SETE) DIAS OU UTILIZAR A CURA QUÍMICA DOS ELEMENTOS DE CONCRETO.
- A EXECUÇÃO DA ESTRUTURA DEVERÁ CONTAR COM O ACOMPANHAMENTO DE UM TECNÓLOGISTA DE CONCRETO
- O ENGENHEIRO RESPONSÁVEL PELA OBRA DEVERÁ OBEDECER AS RECOMENDAÇÕES DAS NORMAS TÉCNICAS APLICÁVEIS, DEDICANDO ESPECIAL ATENÇÃO ÀS SEGUINTES ATIVIDADES:  
8.1. CONCRETO: PREPARO, CONTROLE, RECEBIMENTO, TRANSPORTE, LANÇAMENTO, ADENSAMENTO E CURA  
8.2. FÓRMA: CONFERÊNCIA DAS MEDIDAS E POSIÇÕES, LIMPEZA, ESTANQUEIDADE, SATURAÇÃO DAS FÓRMAS ABSORVENTES (RETIRAR EXCESSO DE ÁGUA), CUIDADO COM O USO DOS DESMOLDANTES E RETIRADA DAS FÓRMAS  
8.3. ARMADURA: LIMPEZA, MONTAGEM, COBRIMENTO (USO DE ESPACADORES PLÁSTICOS ADEQUADOS), E GARANTIA DA POSIÇÃO DAS ARMADURAS ANTES E DURANTE A CONCRETAGEM
- COBRIMENTO MÍNIMO DA ARMADURA:  
LAJES=2,0cm; VIGAS E PILARES=2,5cm; BLOCOS=5,0CM; ESTACAS=4,0cm. OBRA COM RÍGIDO CONTROLE DE QUALIDADE.
- RECOMENDA-SE QUE OS MATERIAIS (AÇO E CONCRETO) UTILIZADOS NESTE PROJETO SEJAM SUBMETIDOS A ENSAIOS TECNOLÓGICOS
- PREVER DRENAGEM E/OU IMPERMEABILIZAÇÃO PARA AS CORTINAS (CONTENCÕES).
- CONFERIR MEDIDAS NO LOCAL.

ACO	POS	BIT mm	QUANT	COMPRIMENTO	
				UNIT cm	TOTAL cm
C901	60A	1	5	2	796
	50A	2	6.3	2	795
	60A	3	5	38	73
C902	60A	1	5	2	530
	60A	2	5	2	210
	50A	3	6.3	2	690
C903	60A	1	5	2	140
	50A	2	6.3	2	140
	60A	3	5	5	73
C904	60A	1	5	2	360
	50A	2	6.3	2	355
	60A	3	5	15	73
C905	60A	1	5	2	249
	50A	2	6.3	2	244
	60A	3	5	10	73
C906	60A	1	5	2	340
	50A	2	6.3	2	335
	60A	3	5	15	73
DET. TÍPICO VERGA BARRILETE	60A	1	5	2	-CORR-
	50A	2	6.3	2	-CORR-
	60A	3	5	22	73
	60A	4	5	2	-CORR-
	50A	5	6.3	2	-CORR-
	60A	6	5	8	53
PL8	50A	1	10	4	290
	50A	2	10	4	80
	60A	3	5	25	73
PL9	50A	1	12.5	4	400
	50A	2	12.5	4	100
	50A	3	6.3	27	74
PL10	50A	1	10	4	145
	50A	2	10	4	80
	60A	3	5	13	73

RESUMO DE AÇO			
ACO	BIT mm	COMPR m	PESO kgf
60A	5	195	30
50A	6.3	82	20
50A	10	24	15
50A	12.5	20	19
Peso Total		60A =	30 kgf
Peso Total		50A =	54 kgf

EXE	00	PROJETO EXECUTIVO - LICITAÇÃO OBRA	EFICÁCIA	31/07/20
REVCMP	02	REVISÃO PROJETO EXECUTIVO - REF EXE 2	EFICÁCIA	24/07/20
REVCMP	01	REVISÃO PROJETO EXECUTIVO - REF EXE	EFICÁCIA	03/07/20
REVCMP	00	EMISSION INICIAL EXECUTIVO	EFICÁCIA	25/04/20
ANT	01	REVISÃO ANTEPROJETO	EFICÁCIA	20/02/20
ANT	00	EMISSION INICIAL ANTEPROJETO	EFICÁCIA	21/11/19
TIPO	REV	DESCRIÇÃO	DESENHO	DATA

REVISÕES			
MINISTÉRIO PÚBLICO DO ESTADO DE MINAS GERAIS SEDE DAS PROMOTORIAS DE JUSTIÇA DE JUIZ DE FORA			
ENDEREÇO:		ÁREA TERRENO:	
RUA JOSÉ CALIL AHOAGI, LOTE F, BAIXADA DO PARAIBUNA		2.996,30m2	
PROPRIETÁRIO:		ÁREA CONSTRUÍDA:	
20.971.057/0001-45		7.266,36m2	
PROCURADORIA GERAL DE JUSTIÇA DO ESTADO DE MINAS GERAIS		CNPJ:	
PROJETO DE ESTRUTURA DE CONCRETO ARMADO		CNPJ:	
EMPRESA:		06.301.115/0001-00	
ENGENHEIRO FABRÍCIO SILVA LIMA CREA: 80.082/D-MG EFICÁCIA PROJETOS E CONSULTORIA LTDA		CNPJ:	
RESPONSÁVEL TÉCNICO:		CREA:	
NELSON URIAS PINTO GARIGLIO DA SILVA		82.624/D-MG	
CONTEÚDO:		DATA:	
VERGAS, PILARETES E CINTAS COBERTURA ELEVADOR 4		31/07/20	
		FOLHA:	
		121/126	